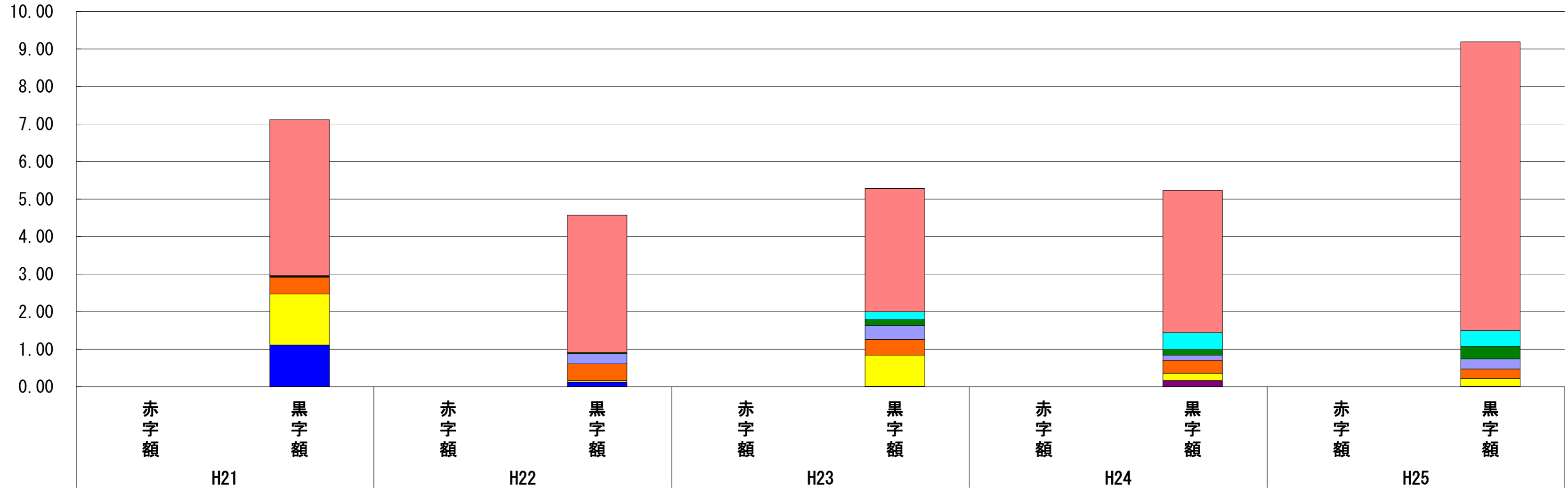


# (6) 連結実質赤字比率に係る赤字・黒字の構成分析（市町村）

平成25年度

北海道音威子府村

標準財政規模比（%）



標準財政規模比（%）

会計	年度	H21	H22	H23	H24	H25
一般会計		4.16	3.66	3.28	3.79	7.69
介護保険特別会計（保険事業勘定）		-	-	0.21	0.44	0.43
農業集落排水事業特別会計		0.02	0.03	0.16	0.16	0.33
簡易水道事業特別会計		0.02	0.27	0.37	0.14	0.27
後期高齢者医療特別会計		0.45	0.44	0.42	0.34	0.25
国民健康保険特別会計		1.36	0.05	0.83	0.19	0.21
介護保険特別会計（サービス事業勘定）		-	-	0.01	0.17	0.01
その他会計（赤字）		-	-	-	-	-
その他会計（黒字）		1.11	0.12	-	-	-

## 分析欄

全ての会計において、赤字とはなっていないが、今後も健全な財政運営を行っていく。

※平成26年度中に市町村合併した団体で、合併前の団体ごとの決算に基づく連結実質赤字比率を算出していない団体については、グラフを表記しない。