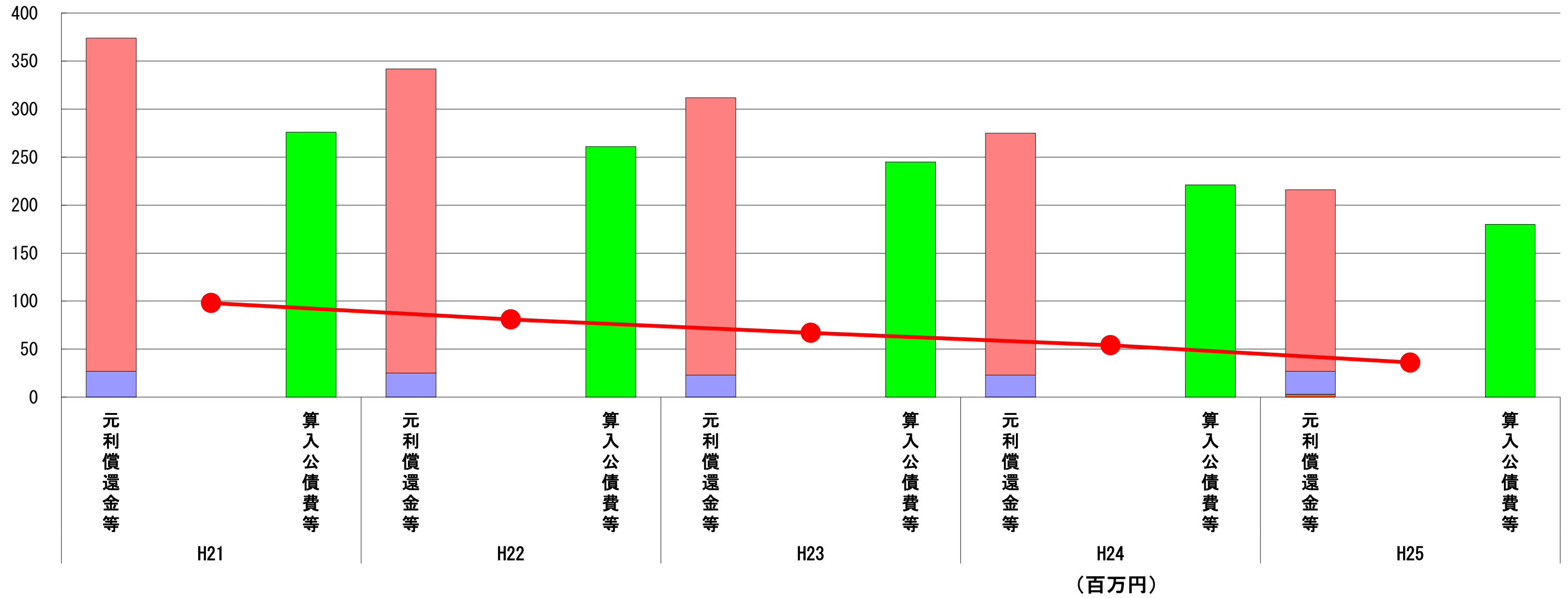


(7) 実質公債費比率（分子）の構造（市町村）

平成25年度

北海道音威子府村

(百万円)



分子の構造		年度	H21	H22	H23	H24	H25
元利償還金等(A)	元利償還金		347	317	289	252	189
	減債基金積立不足算定額		-	-	-	-	-
	満期一括償還地方債に係る年度割相当額		-	-	-	-	-
	公営企業債の元利償還金に対する繰入金		27	25	23	23	24
	組合等が起こした地方債の元利償還金に対する負担金等		0	-	-	-	3
	債務負担行為に基づく支出額		0	-	-	-	-
	一時借入金の利子		-	-	-	-	-
算入公債費等(B)	算入公債費等		276	261	245	221	180
(A) - (B)	実質公債費比率の分子		98	81	67	54	36

分析欄

起債償還のピークが過ぎ、実質公債費率分子の数字も減少傾向となっている。ただし、今後は公共施設の老朽化による改修計画もあり、現に25年度では起債借入が増加しているため、増加傾向に転ずる可能性がある。

※平成26年度中に市町村合併した団体で、合併前の団体ごとの決算に基づく実質公債費比率を算出していない団体については、グラフを表記しない。