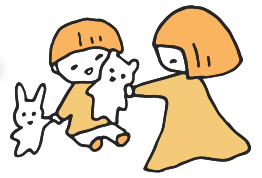


すくすく健康カレンダー



予防接種

場所：音威子府村立診療所

時間：14：00～（幼児センター在籍児は15：30～）

生ワクチン	4月	5月	6月	7月	8月	9月	10月	11月	12月	1月	2月	3月
ロタ BCG 水痘 麻しん・風しん	17 (木)	15 (木)	12 (木)	10 (木)	7 (木)	4 (木)	2、30 (木)	27 (木)	25 (木)	29 (木)	26 (木)	26 (木)
不活化ワクチン	4月	5月	6月	7月	8月	9月	10月	11月	12月	1月	2月	3月
B型肝炎	17 (木)	15 (木)	12 (木)	10 (木)	7 (木)	4 (木)	2、30 (木)	27 (木)	25 (木)	29 (木)	26 (木)	26 (木)
肺炎球菌	10 (木)	8 (木)	5 (木)	3、31 (木)	28 (木)	25 (木)	23 (木)	20 (木)	18 (木)	22 (木)	19 (木)	19 (木)
5種混合	24 (木)	22 (木)	19 (木)	17 (木)	14 (木)	11 (木)	9 (木)	6 (木)	4 (木)	8 (木)	5 (木)	5 (木)
日本脳炎	毎週火曜日（祝日及び12/30、2/10を除く）											

※対象年齢や期間は配布している冊子「予防接種と子どもの健康」をご確認ください。

※予防接種は音威子府村立診療所にて無料で実施します。対象年齢を過ぎると、任意接種となり料金は自己負担となります。

※予防接種のご案内は、実施予定月の前月に1ヶ月分まとめてお送りします。

※やむを得ない事情により村外で予防接種を行う場合は、村の依頼書が必要になりますので、保健福祉センターにご相談ください。

乳幼児健診



5/28、8/27、11/26、2/25

※いずれも水曜日

場所：保健福祉センター

時間：13：00～

対象：3・6・9・12ヶ月、1歳半、3歳

※対象者には健診の1～2週間前のご案内をお送りします。

歯科健診・フッ素塗布

7/2、11/5、3/4

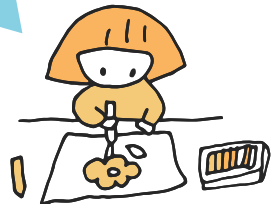
※いずれも水曜日

場所：音威子府歯科医院

時間：15：30～16：30

対象：歯の萌出時から就学前

※対象者には健診の1～2週間前のご案内をお送りします。



Babyサロン

場所：保健福祉センター

時間：10：00～11：30

対象：保育所入所前の親子、妊産婦

内容：妊産婦さんの健康相談、子育て相談、赤ちゃんの身体計測など

4月	5月	6月	7月	8月	9月	10月	11月	12月	1月	2月	3月
16 (水)	21 (水)	18 (水)	16 (水)	20 (水)	17 (水)	15 (水)	19 (水)	17 (水)	21 (水)	18 (水)	18 (水)

ひよこサークル

場所：地域交流センター

対象：就学前の児とその保護者

日時：毎週月、木、金、土、日 10時～12時、13時～17時

ひよこサークルは親子の自主的サークル。こども達の遊びの場、保護者の交流の場です。

