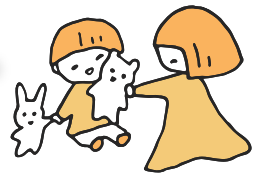


すくすく健康カレンダー



予防接種

場所：音威子府村立診療所

時間：14：00～（幼児センター在籍児は15：30～）

| 生ワクチン | 4月 | 5月 | 6月 | 7月 | 8月 | 9月 | 10月 | 11月 | 12月 | 1月 | 2月 | 3月 |
|---------------------------|--------------|-----------|-----------|-----------|-----------|-----------|-------------|-----------|-----------|-----------|-----------|-----------|
| ロタ BCG 水痘 麻疹・風しん | 23 (木) | 21 (木) | 18 (木) | 16 (木) | 13 (木) | 10 (木) | 8 (木) | 5 (木) | 3 (木) | 7 (木) | 4 (木) | 4 (木) |
| 不活化ワクチン | 4月 | 5月 | 6月 | 7月 | 8月 | 9月 | 10月 | 11月 | 12月 | 1月 | 2月 | 3月 |
| B型肝炎 | 23 (木) | 21 (木) | 18 (木) | 16 (木) | 13 (木) | 10 (木) | 8 (木) | 5 (木) | 3 (木) | 7 (木) | 4 (木) | 4 (木) |
| 肺炎球菌 | 16 (木) | 14 (木) | 11 (木) | 9 (木) | 6 (木) | 3 (木) | 1、29 (木) | 26 (木) | 24 (木) | 21 (木) | 25 (木) | 25 (木) |
| 5種混合 | 2、30 (木) | 28 (木) | 25 (木) | 23 (木) | 20 (木) | 17 (木) | 15 (木) | 12 (木) | 10 (木) | 14 (木) | 18 (木) | 18 (木) |
| 日本脳炎 | 毎週火曜日（祝日を除く） | | | | | | | | | | | |

※対象年齢や期間は配布している冊子「予防接種と子どもの健康」をご確認ください。

※予防接種は音威子府村立診療所にて無料で実施します。対象年齢を過ぎると、任意接種となり料金は自己負担となります。

※予防接種のご案内は、実施予定月の前月に1ヶ月分まとめてお送りします。

※やむを得ない事情により村外で予防接種を行う場合は、村の依頼書が必要になりますので、保健福祉センターにご相談ください。

乳幼児健診



5/27、8/26、11/25、2/24

※いずれも水曜日

場所：保健福祉センター

時間：13：00～

対象：3・6・9・12ヶ月、1歳半、3歳

※対象者には健診の1～2週間前のご案内をお送りします。

歯科健診・フッ素塗布

7/1、11/4、3/3

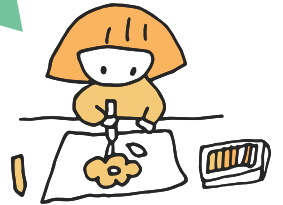
※いずれも水曜日

場所：音威子府歯科医院

時間：15：30～16：30

対象：歯の萌出時から就学前

※対象者には健診の1～2週間前のご案内をお送りします。



Babyサロン

場所：保健福祉センター

時間：10：00～11：30

対象：保育所入所前の親子、妊産婦

内容：妊産婦さんの健康相談、子育て相談、赤ちゃんの身体計測など

| 4月 | 5月 | 6月 | 7月 | 8月 | 9月 | 10月 | 11月 | 12月 | 1月 | 2月 | 3月 |
|-----------|-----------|-----------|-----------|-----------|-----------|-----------|-----------|-----------|-----------|-----------|-----------|
| 15 (水) | 20 (水) | 17 (水) | 15 (水) | 19 (水) | 16 (水) | 21 (水) | 18 (水) | 16 (水) | 20 (水) | 17 (水) | 17 (水) |

ひよこサークル

場所：地域交流センター

対象：就学前の児とその保護者

日時：毎週月、木、金、土、日 10時～12時、13時～17時

ひよこサークルは親子の自主的サークル。こども達の遊びの場、保護者の交流の場です。

